

Airforce 1 24-36 m

- 4.600 l - 5.300 l - 6.600 l tank, Kapazität pro Tank - 153 til 220 hektar





Airforce 1 24-36 m

- 4.600 l - 5.300 l - 6.600 l. Tank,
Tankreichweite - 153 til 220 ha

Die Airforce I ist ein Selbstfahrerspritzgerät, das wir gemeinsam mit unseren Partnern entwickelt haben, die über langjährige Erfahrungen in Herstellung und Entwicklung verfügen. Die Airforce I wird mit innovativem Expertenwissen und praktischer Erfahrung entwickelt, von dem der Spritzpilot eindeutig profitieren kann. Die Airforce I bietet nicht nur hohe Zuverlässigkeit, sondern auch überlegene Kapazität und Benutzerfreundlichkeit wie keine andere Spritze.

Vorteile:

Die Airforce I bietet eine enorme Spritzleistung; der 4600 Liter Tank sorgt für eine Kapazität von bis zu 153 ha pro Füllung, und mit 6600 Liter bis zu 220 ha. Diese hohen Kapazitäten sind auf den niedrigen Flüssigkeitsverbrauch von 30 bis 50 l / ha zurückzuführen.

Automatische Reinigungsprogramme:

Die Spritze ist mit elektronischen Ventilen ausgestattet, die automatisch 3 Reinigungsprogramme steuern können. Dazu muss nur ein Symbol auf dem DSC Monitor gedrückt werden.

Die Airforce hat ohne Zweifel die höchste Kapazität auf dem Markt

Beim Spritzen in Hochkulturen wie z.B. Raps oder Mais kann der Fahrer unnötige Schäden der Ernte aufgrund der hohen Bodenfreiheit vermeiden. Dies sorgt für optimale Bedingungen der Spritzarbeit. Die Airforce I ist mit hydrostatischem Getriebe, LS-Lenkung und John Deere Tier 4 Final mit AdBlue ausgestattet.



300hk John Deere motor

Der Motor läuft sehr ökonomisch und ist in der Mitte des Fahrgestells für optimales Gewichtverlagerung angebracht.



Computer

Danfoils neuer Computer-Spritz-Controller mit Touchscreen und Joystick sichert eine optimale und einfache Funktionskontrolle der Spritzen



Bodenfreiheit

1250 – 1700 mm abhängig von der Spurbreite und Reifengröße





Ausstattung für Airforce 1

Grundausrüstung für die Airforce 1

- 3 Automatische Reinigungsprogramme
- Elektrische Ventile von der Kabine aus bedient
- Automatisch Überwachung von Ventile
- Hydrostatisch angetriebene Radmotoren
- Hydrostatische Lenkung an 2/4 Rädern
- Hydrostatische Bremse + Autoparking
- Selbstnivellierende hydraulische Aufhängung
- Hydraulisch einstellbare Spurweite, Spielraum 1250 - 1700 mm je nach ausgewählter Spurweite und Reifengröße
- Claas-Kabine mit Klimaanlage, klimatisierter Sitz Kohlefilter, Radio / CD, elektrische Spiegel, Arbeitsleuchte und zusätzlicher Sitz
- Komfort display 7"
- Ein zusätzliches Display an der Seite der Spritze
- Gestängeneigung - Einseitig anwinkelbar auch negativ
- Mechanischer Anfahrerschutz
- Pendelaufgehängtes Gestänge mit Aluminium Rohr
- Hydraulisch gefederte parallel aufgehängtes
- Beheiztes Wasser zur Reinigung
- 15 Liter Handwaschwasser
- Einspülschleuse
- 1 Druckfilter, 1 Saugfilter und filter für Klarwasserpumpe
- Markierungs- und Arbeitsleuchten
- Eurofoil® Zerstäuber und Tropfenstop

Sonderausstattung für die Airforce 1

- Weitwurfdüsen
- Automatischer Gestängenausgleich 2 oder 4 sensoren.
- Rough Terrain Control (RTC)
- Verbindung zu ISOBUS GPS
- GPS-Boom-Management und Anleitung Computer mit Antenne (mehrere Varianten)
- Hydraulische automatische Spurbreiteeinstellung
- Automatische Befüllereinrichtung
- Hochdruckreiniger mit Schlauchrolle
- Elektronischer Windmesser
- LED Arbeitsbeleuchtung am Gestänge
- Schrank für Pflanzenschutz
- Ausrüstung zur Flüssigdüngung (AHL)
- DSC-Injektionssystem
- Hydraulisch Rahmen für Injektionsbehälter
- Rührwerkspumpe für Spritztank
- Rückfahrkamera

Eine detaillierte Beschreibung der Sonderausstattung finden Sie auf den Seiten 41-45



Spurweite

Deliefert mit Spurweite von 1,80 m bis 2,95 m.



Niedrig Eigengewicht

Das geringe Eigengewicht verleiht Danfoil Airforce 1 einen deutlichen Vorteil gegenüber herkömmlichen Spritzen.



Kapazität 153-220 ha.

Unübertroffene Kapazität, von 153 ha bei 4.600 l bis 220 ha bei 6.600 l, gibt es kein Äquivalent auf dem Markt.





Tehnische Daten

Technische Daten	Airforce 1 4.600 l.	Airforce 1 5.300 l.	Airforce 1 6.600 l.
Kapazität	153 ha.	177 ha.	220 ha.
Behältergröße	4.600 liter	5.300 liter	6.600 liter
Klarwassertank	520 liter		
Handwaschbehälter	15 liter		
Gestänge 24m	2-geteilt, Innen- und Aussergestänge in Aluminium		
Gestänge 30-36m	3-geteilt, Innen- und Aussergestänge in Aluminium		
Teilbreiten 24-28M	7 teilbreiten		
Teilbreiten 30-36M	7 oder 9 teilbreiten		
Motor	John Deere 300 hk		
Höchstgeschwindigkeit	40 km/t		
Kraftstofftank	320 l.		
Standardradgröße	320/90 R54		
Pumpe	AR I60 membran pumpe		
Filter	I Druckfilter, I Saugfilter, Anti-Tropf-Filter, Filter für Frischwasserpumpe.		
Hydraulisch	LS (Load Sensing)		
Aufhängung	Hydraulische Aufhängung des Spritzgestänges		
Radaufhängung	Selbstnivellierende Hydraulik		
Betriebssystem	DSC (Danfoil Spritzen Controller)		
Gewicht gesamt leerer Tank	7.460 kg.	8.060 kg.	8.360 kg.
Freihub	Von 1250-1700 mm*		
Transportbreite	325 cm (abhängig von der Düsenlänge)		
Transporthöhe	400 cm		

*abhängig von der gewählten Spurweite und Reifengröße

Gestängebreite Airforce I Selbstfahrspritze		
Gestänge	Teilbreiten	Teilbreiten in meter
2-geteilt Gestänge		
24 meter	7	3+3+4+4+4+3+3
28 meter	7	3,5+3,5+4,5+5+4,5+3,5+3,5
30 meter HD	7	3+4+5+6+5+4+3
3-geteilt Gestänge		
30 meter HD	7	3+4+5+6+5+4+3
32 meter HD	9	2+2+4+5+6+5+4+2+2
36 meter HD	9	3+3+4+5+6+5+4+3+3



danfoil injection DSC

- 1 bis 5 Pumpen - maximale Flexibilität

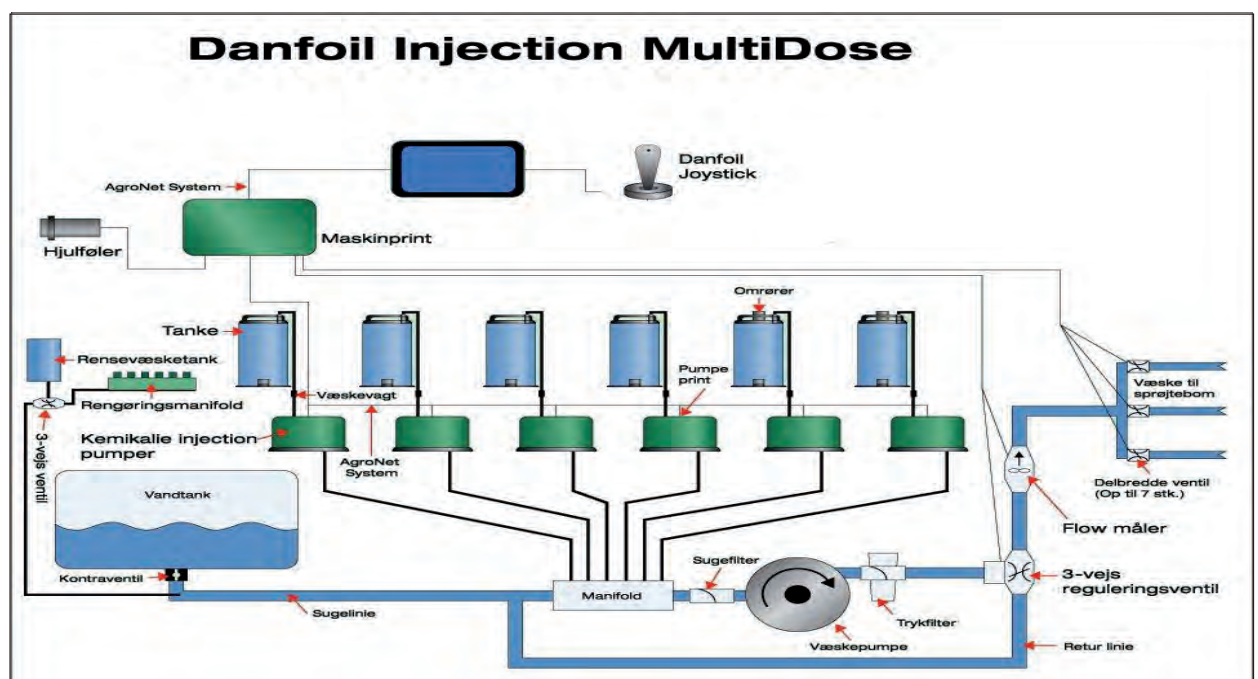


danfoil injection

DSC

Mit dem DSC Injection System befindet sich lediglich klares Wasser im Tank und die Möglichkeit, gleichzeitig bis zu fünf verschiedene Spritzmittel zu dosieren. Hinter diesem Produkt steckt die Idee, dass es leichter sein müsse, in verschiedenen Bereichen des Feldes Behandlungen mit unterschiedlichen Pflanzenschutzmitteln vorzunehmen. Auf diese Weise optimiert man die Zeit für die Feldarbeit beträchtlich und erzielt zudem noch eine größere Wirtschaftlichkeit. Indem man Wasser und Agrochemikalien separat hält, vermeidet man Chemikalienreste, und bis zu fünf Dosierpumpen lassen sich gleichzeitig mit hoher Präzision steuern.

Die DSC Injektion ist ein Injektionssystem für Spritzen mit GPS Steuerung der Injektionspumpe, um nach der Feldkarte zu applizieren.



Klare Vorteile

Wasser und Chemikalien werden separat gehalten, die Chemikalien werden gesondert in stoßfesten Behältern aufbewahrt. Dadurch vermeidet man Probleme mit Restmengen in Wassertank und Spritzsystem.

Keine Verschwendung von Chemikalienresten, gerade deshalb, weil Wasser und Chemikalien erst im Mischkammer gemischt werden. Dadurch können Reste von Agrochemikalien nach beendeter oder unterbrochener Spritzaufgabe für die nächste Ausbringung aufbewahrt werden.

Eine Steuerung von bis 5 Dosierpumpen bietet Ihnen die Möglichkeit, ein Injektionssystem auszuwählen, das auf Ihre individuellen Bedürfnisse zugeschnitten ist. Das System kann mit 1 bis 5 Pumpen geliefert werden.

Ein schneller Chemikalienwechsel, bedeutet, dass es sehr einfach ist, von einem Mittel zum nächsten zu wechseln. Dadurch ist es möglich, bis zu 5 verschiedene Spritzmittel gleichzeitig zu mischen - und individueller Dosierung.

Die Dosierung von Wasser und Chemikalien lässt sich während der Spritzung kontinuierlich anpassen und kann unabhängig voneinander geändert werden. Dies geschieht mit Hilfe eines benutzerfreundlichen Displays von der Traktorkabine aus.

Die automatische Reinigung des Spritzensystems wird einfach und problemlos durchgeführt und bedeutet für den Nutzer, dass er unmittelbar mit der nächsten Spritzaufgabe fortfahren kann.

Hohe Flexibilität bei der Spritzaufgabe, weil das Injektionssystem kombiniert mit Danfoils Spritzprogramm es ermöglicht, die Spritzarbeit eines ganzen Tages zu erledigen, ohne dass der Bediener zum Nachfüllen oder Reinigen zurück zur Basis muss - dadurch wird ein deutlicher Zeitgewinn erzielt.



danfoil DSC Injektionssystem



Das Injektionssystem

Pumpenaufbau von 1 bis 5 Pumpen



Danfoil Injektionspumpe

Die Schlauchpumpe bietet höchste Präzision und ist robust und sehr leicht zu pflegen. Das einzige Verschleißteil ist der Injektionsschlauch.



Bedienung

Dosieren und Mischen von verschiedenen Chemikalien geschieht von der Kabine aus.



Klarwasser im Tank

Die Grundidee hinter dem Injektionssystem ist, dass die Chemikalien getrennt zugefügt werden. Dadurch gibt es nur reines Wasser im Spritz-tank - und maximale Flexibilität beim Spritzen.



Chemikalienkanister

danfoil verwendet zugelassene Transportbehälter für Chemikalien. Diese sind als 28-Liter- oder 100-Liter-Behälter lieferbar. Die Behälter sind mit oder ohne Rührwerk erhältlich und auf einer zu diesem Zweck gebauten Plattform montiert.



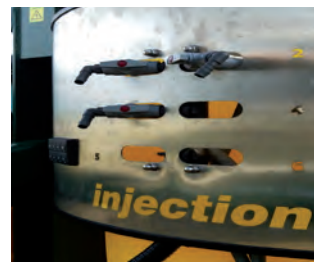
Rührwerkspumpe für Spritztank (Sonderausst.)

Als Zubehör zum Injektionssystem kann der Spritztank mit einer zusätzlichen Pumpe versehen werden. Dies bietet eine zusätzliche Flexibilität, da somit Spritzmittel direkt in den Spritztank zugefügt werden können.



Reinigungssystem

Das automatische Reinigungssystem mit separatem Reinigungsbehälter sorgt dafür, dass das Injektionssystem sauber gehalten wird, und dass verschiedene Chemikalien nicht gemischt werden.



Kalibrierung

Ein Injektionssystem erfordert eine Kalibrierung je nach den verschiedenen Arten von Chemikalien. Beim Injektionssystem von Danfoil erfolgt dies durch eine einfache Bedienung an der Spritze.

Vorschläge für danfoil DSC injectionssystem

Injection system mit 1 Pumpe

- 7" DSC touchscreen
- Geschwindigkeitssensor, Durchflußmesser, 3-Wege Regulierungsventil
- 1 Stück 28 Ltr. Tank ohne Umrührung
- Kalibrierungs-satz
- Automatisches Waschsystem

Injection system mit 2 Pumpen

- 7" DSC touchscreen
- Geschwindigkeitssensor, Durchflußmesser, 3-Wege Regulierungsventil
- 1 Stück 28 Ltr. Tank mit Umrührung
- 1 Stück 100 Ltr. Tank ohne Umrührung
- Kalibrierungs-satz
- Automatisches Waschsystem

Injection system mit 3 Pumpen

- 7" DSC touchscreen
- Geschwindigkeitssensor, Durchflußmesser, 3-Wege Regulierungsventil
- 1 Stück 28 Ltr. Tank ohne Umrührung
- 1 Stück 28 Ltr. Tank mit Umrührung
- 1 Stück 100 Ltr. Tank mit Umrührung
- Kalibrierungs-satz
- Automatisches Waschsystem

Injection system mit 4 Pumpen

- 7" DSC touchscreen
- Geschwindigkeitssensor, Durchflußmesser, 3-Wege Regulierungsventil
- 1 Stück 28 Ltr. Tank ohne Umrührung
- 1 Stück 28 Ltr. Tank mit Umrührung
- 1 Stück 100 Ltr. Tank ohne Umrührung
- 1 Stück 100 Ltr. Tank mit Umrührung
- Kalibrierungs-satz
- Automatisches Waschsystem

Injection system mit 5 Pumpen

- 7" DSC touchscreen
- Geschwindigkeitssensor, Durchflußmesser, 3-Wege Regulierungsventil
- 1 Stück 28 Ltr. Tank ohne Umrührung
- 2 Stück 28 Ltr. Tank mit Umrührung
- 1 Stück 100 Ltr. Tank ohne Umrührung
- 1 Stück 100 Ltr. Tank mit Umrührung
- Kalibrierungs-satz
- Automatischer Wasch-System
- Kalibrerings-satz
- Automatisches Waschsystem

Sonderausstattung für Injection system

- 28 Ltr. Tank ohne Umrührung
- 28 Ltr. Tank mit Umrührung
- 100 Ltr. Tank ohne Umrührung
- 100 Ltr. Tank mit Umrührung
- Extra Rahme für Ein grosse oder Zwei kleine Känister
- Extra Montagesatz für Injektoreinspülschleuse
- Pumpe für Umrührung AR 160
- Einspülschleuse inkl. Umrührpumpe
- Hydraulisch Rahme für Känister

Spritzen mit injectionssystem: Lieferung ohne Einspülschleuse, Tankrührwerk, extern Saug und Gestängeneigungssystem.

Spritzen mit injection ist mit ein AR 813 Pumpe montiert.

Der injectionssystem kann nur an neuen Spritzen montiert werden, eine Nachmontierung ist nicht möglich.



danfoil DSC Spray Controller



danfoil DSC Spray Controller

- ver. I

Willkommen in der Zukunft

Mit dem neuen DSC (danfoil Spray Controller) hat danfoil die gesamte Spritzensteuerung auf einen Display mit großer Grafik zusammengelegt. Es ist möglich, die Spritze über das automatische Waschsystem direkt aus der Kabine zu reinigen. Das System besitzt einen Touch screen Monitor. Der damit verbundene SC Joystick dient für die einfache und schnelle Handhabung der am meisten verwendeten Funktionen.

Alle Funktionen werden vom Touchscreen aus bedient.

Die integrierte Spritzsteuerung verwaltet alle Spritzfunktionen, einschließlich der Kontrolle des Luftdrucks (m bar), die Flüssigkeitskontrolle, alle hydraulischen Bedienungen, das Spurfolgesystem "TrackControl", die Regulierung der Gestängehöhe, die Teilbreitensteuerung, die separate Gestängeanwinkelung, die GPS-Steuerung, Fluidsteuerventile und allgemeine Verwaltung anderer Options wie Hochdruckreiniger. Reinigen Sie die Spritzleitung und Tank auch direkt aus der Kabine durch eine einfache Berührung des Touchscreen-Monitor.

Die Benutzeroberfläche ist einfach und klar. Sie zeigt nur die notwendigen Funktionen und Informationen. Es folgt der Joystick zur Bedienung der am häufigsten verwendeten Funktionen, wenn das Spritzgerät in Betrieb ist.

Der Bildschirm des DSC ist für bestimmte Aufgaben eingerichtet. Der DSC ist so gestaltet worden das er für jedermann einfach zu bedienen ist.

Integrierte Hilfefunktion

DSC (danfoil Spray Controller) hat eine integrierte Hilfe-Funktion installiert, zum Beispiel, können die Joystick-Funktionen auf dem Bildschirm angezeigt werden.

Klare Vorteile

- Automatische Waschsysteme
- Ein Bildschirm mit allen Funktionen und Informationen
- Leicht zu bedienender Touchscreen
- Graphische Überblick in einer Klasse für sich
- Schneller Überblick über die Spritzenfunktionen
- Integriertes Warnsystem



Zusatzausstattung

- Zusatzausstattung
- Zusätzlicher Touch Screen der Spritze
- Nachrüstung eines großen DSC Joysticks



Sonderausstattung für AirBoss, ConCorde II Airforce 1 und AirHammer



Gestängeneigung - Einseitig anwinkelbar auch negativ

Die separate Anwinkelung der Gestängeseiten erlaubt eine maximale Flexibilität in der Seitenausrichtung der Gestängearme, sodass sich die Gestängearme dem Gelände anpassen lassen.

Model	Status
AirBoss 15-24 m	+
ConCorde II 20-28 m	+
ConCorde II 30-36 m	✓
Airforce 1 24-36 m	✓
AirHammer 24-36 m	✓



Autom. Gestängenausgleich

Die Hangausgleichssteuerung sorgt für eine gleichbleibende Gestängehöhe über dem Bestand ungeachtet der Höhenunterschiede im Gelände. Ultraschallsensoren am Gestänge scannen Boden und Bestandshöhe und justieren den Abstand des Gestänges zur behandelten Fläche.

Model	Status
AirBoss 15-24 m	+
ConCorde II 20-28 m	+
ConCorde II 30-36 m	+
Airforce 1 24-36 m	+
AirHammer 24-36 m	+



Rough Terrain Control

Mit modernster gyroskopischer Technologie und bis zu 7 Ultraschallsensoren werden die Flügel über und unter der Horizontalen gesteuert. Dies gewährleistet einen sehr stabilen Ausleger auch in anspruchsvollem Gelände.

Model	Status
AirBoss 15-24 m	+
ConCorde II 20-28 m	+
ConCorde II 30-36 m	+
Airforce 1 24-36 m	+
AirHammer 24-36 m	+



GPS Matrix 570G

Mit der automatischen Teilbreitensteuerung wird eine optimale Teilbreitenabschaltung erzielt, die Überlappungen auf dem Feld vermeidet. Die neue Teilbreitenausrüstung von danfoil kann verwendet werden mit allem, angefangen bei Egnos bis hin zu RTK-Signalen.

Model	Status
AirBoss 15-24 m	+
ConCorde II 20-28 m	+
ConCorde II 30-36 m	+
Airforce 1 24-36 m	+
AirHammer 24-36 m	+



ISOBUS GPS

Wenn der Traktor mit einem ISOBUS-GPS ausgestattet ist, kann dieser eingesetzt werden, um die Abschnitte und Flüssigkeitszufuhr der Spritze zu kontrollieren.

Model	Status
AirBoss 15-24 m	+
ConCorde II 20-28 m	+
ConCorde II 30-36 m	+
Airforce 1 24-36 m	+
AirHammer 24-36 m	+

- ✓ = Grundausrüstung
- + = Sonderausstattung
- + = Nicht möglich



Sonderausstattung für AirBoss, ConCorde II Airforce 1 und AirHammer



Automatische Befüllvorrichtung

Mit der automatischen Befüllvorrichtung weiß man genau, wie viele Liter in den Spritztank eingefüllt wurden. Die Flüssigkeitsmenge wird eingegeben und die automatische Befüllvorrichtung sorgt dafür, dass die Befüllung gestoppt wird, wenn die gewünschte Menge erreicht wurde.

Model	Status
AirBoss 15-24 m	+
ConCorde II 20-28 m	+
ConCorde II 30-36 m	+
Airforce I 24-36 m	+
AirHammer 24-36 m	+



Externe Waschgeräte mit Schlauchrolle

Mit Waschgeräten ist es möglich, die Spritze im Feld zu reinigen. Die angeschlossene Schlauchrolle verwendet heißes Wasser aus dem Frischwasserbehälter.

Model	Status
AirBoss 15-24 m	+
ConCorde II 20-28 m	+
ConCorde II 30-36 m	+
Airforce I 24-36 m	+
AirHammer 24-36 m	+



Hochdruckreiniger mit Schlauchrolle

Mit dem Hochdruckreiniger lässt sich die Spritze effektiv mit warmem Wasser vom Klarwassertank reinigen.

Model	Status
AirBoss 15-24 m	+
ConCorde II 20-28 m	+
ConCorde II 30-36 m	+
Airforce I 24-36 m	+
AirHammer 24-36 m	+



TrackControl – Spurfolgesystem

Die ConCorde II Feldspritze kann mit einer Lenkdeichsel geliefert werden, die dafür sorgt, dass die Anhängespritze stets der Radspur des Traktors folgt. Dadurch wird ein unnötiges Niederfahren des Bestandes vermieden.

Model	Status
AirBoss 15-24 m	+
ConCorde II 20-28 m	+
ConCorde II 30-36 m	+
Airforce I 24-36 m	+
AirHammer 24-36 m	✓



Chemikalien-Schrank

Bietet die Möglichkeit, Chemikalien und andere Sicherheitsausrüstung aufzubewahren.

Model	Status
AirBoss 15-24 m	+
ConCorde II 20-28 m	+
ConCorde II 30-36 m	+
Airforce I 24-36 m	+
AirHammer 24-36 m	+



Elektronischer Windmesser

Der elektronische Windmesser gibt Windgeschwindigkeit und -richtung an.

Model	Status
AirBoss 15-24 m	+
ConCorde II 20-28 m	+
ConCorde II 30-36 m	+
Airforce I 24-36 m	+
AirHammer 24-36 m	+

✓ = Grundausrüstung
+ = Sonderausstattung
+ = Nicht möglich



Sonderausstattung für AirBoss, ConCorde II Airforce 1 und AirHammer



Weitwurfdüsen

Die Weitwurfdüsen sind angewinkelt und geben Ihnen zusätzliche Reichweite.



Arbeitsbeleuchtung am Gestänge

Die Arbeitsbeleuchtung LED am Gestänge sorgt für einen guten Überblick beim Spritzen auf dem Feld.



Bodenblech

Das unter der Karosserie montierte Bodenblech verringert die Beschädigung am Bestand, und erleichtert die Reinigung der Spritze.

Model	Status
AirBoss 15-24 m	+
ConCorde II 20-28 m	+
ConCorde II 30-36 m	+
Airforce I 24-36 m	+
AirHammer 24-36 m	+

Model	Status
AirBoss 15-24 m	+
ConCorde II 20-28 m	+
ConCorde II 30-36 m	+
Airforce I 24-36 m	+
AirHammer 24-36 m	+

Model	Status
AirBoss 15-24 m	÷
ConCorde II 20-28 m	+
ConCorde II 30-36 m	+
Airforce I 24-36 m	÷
AirHammer 24-36 m	÷



Ausrüstung z. Flüssigdünger

Durch Hinzufügen einer zusätzlichen Spritzleitung am Gestänge, ist es möglich, Flüssigdünger auszubringen. Durch die Verwendung der zusätzlichen Spritzleitung lässt sich unnötiger Verschleiß an Ihrer Hauptspritzleitung vermeiden.

Model	Status
AirBoss 15-24 m	+
ConCorde II 20-28 m	+
ConCorde II 30-36 m	+
Airforce I 24-36 m	+
AirHammer 24-36 m	+

- √ = Grundausrüstung
- + = Sonderausstattung
- ÷ = Nicht möglich



Sonderausstattung für AirBoss, ConCorde II Airforce 1 und AirHammer



Comfort Display

Ein zusätzliches Display kann an der Seite der Spritze montiert werden. Somit können alle Funktionen auch von außen kontrolliert werden.



Comfort Joystick

Ein großer handlicher Griff für bessere Bedienbarkeit.



Luftdruckbremse

Wenn der Traktor mit einem Kompressor ausgestattet ist, kann die Spritze mit Luftdruckbremsen, als Alternative zu hydraulischen Bremsen, geliefert werden.

Model	Status
AirBoss 15-24 m	+
ConCorde II 20-28 m	+
ConCorde II 30-36 m	+
Airforce I 24-36 m	✓
AirHammer 24-36 m	+

Model	Status
AirBoss 15-24 m	+
ConCorde II 20-28 m	+
ConCorde II 30-36 m	+
Airforce I 24-36 m	+
AirHammer 24-36 m	+

Model	Status
AirBoss 15-24 m	+
ConCorde II 20-28 m	+
ConCorde II 30-36 m	+
Airforce I 24-36 m	+
AirHammer 24-36 m	+



Extra Montagesatz

Wird die Spritze an mehrere Traktoren angebracht, besteht die Möglichkeit, sich ein extra Montagesatz für Traktor 2 anmontieren zu lassen.



Comfort Display

Ein extra großes 7" Display ermöglicht einen besseren Überblick der Symbole auf dem Bildschirm. Bei den Spritzen mit DSC Injektionssystemen gehört dieses Display zur Standardausstattung.

Model	Status
AirBoss 15-24 m	+
ConCorde II 20-28 m	+
ConCorde II 30-36 m	+
Airforce I 24-36 m	+
AirHammer 24-36 m	+

Model	Status
AirBoss 15-24 m	+
ConCorde II 20-28 m	+
ConCorde II 30-36 m	+
Airforce I 24-36 m	✓
AirHammer 24-36 m	+

✓ = Grundausrüstung
 + = Sonderausstattung
 + = Nicht möglich



Sonderausstattung für AirBoss, ConCorde II Airforce 1 und AirHammer



Rührwerkspumpe für Spritztank

Als Zubehör zum Injektionssystem kann der Spritztank mit einer zusätzlichen Pumpe versehen werden. Dies bietet eine zusätzliche Flexibilität, da somit Spritzmittel direkt in den Spritztank zugefügt werden können.

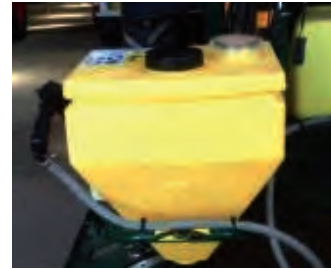
Model	Status
Inject. I-5 pumper	+



Hydraulisch Rahmen für Injektionsbehälter

Die Plattform kann 20 cm von unten abgesenkt werden, für optimale Arbeits Höhe.

Model	Status
Inject. I-5 pumper	+



Reinigung Chemiebehälter

Ein zusätzlicher Mixer für Chemikalien kann für die Reinigung leerer Behälter hartnäckiger Chemikalien genutzt werden. Anschließend können diese mit aufs Feld genommen werden.

Model	Status
Inject. I-5 pumper	+



Extra Behälter für das Injektionssystem

Die Behälter für das Injektionssystem sind für eine dauerhafte Aufbewahrung von Chemikalien geeignet. Deshalb entscheiden sich viele für den Kauf von zusätzlichen Behältern, die sich dann je nach Spritzaufgabe an der Spritze anbringen lassen.

Model	Status
Inject. I-5 pumper	+



Zusätzlicher Rahmen für Injektionsbehälter

Es kann ein zusätzlicher Rahmen für die Injektionsbehälter angebracht werden, wenn man einen zusätzlichen Behälter mitnehmen möchte - dies erhöht gleichzeitig die Flexibilität.

Model	Status
Inject. I-5 pumper	+

- ✓ = Grundausrüstung
- + = Sonderausstattung
- ✚ = Nicht möglich

Danke für Ihr Interesse an danfoil Feldspritzen

Unsere Verkaufsberater diskutieren gern das Danfoil Spritzenkonzept mit Ihnen und schildern Ihnen hierbei mit ganz praktischen Beispielen, welche konkreten Vorteile Sie aus der Anwendung einer danfoil-Spritze in Ihrem Betrieb erzielen können.

Vorführung einer danfoil Feldspritze bei Ihnen!

Wir Laden Sie gerne zu einer Vorführung von danfoil ein, in Dänemark oder nach Vereinbarung bei unseren zufriedenen Kunden - Sie werden garantiert überzeugt sein!!!

Service rund um die Uhr

Wir möchten gerne sicherstellen, dass Sie mit Ihrer neuen Feldspritze gut aus den Startlöchern kommen. Darum bieten wir eine landesweite Serviceordnung an, die von unseren eigenen professionellen Servicemitarbeitern wahrgenommen wird. Wir wissen, es kann teuer sein, wenn die Feldspritze aus irgend einem Grund stillsteht - deshalb rücken wir schnell aus. In der Spritzsaison bieten wir einen Service rund um die Uhr, sodass wir jederzeit für Sie erreichbar sind.

- less is more...

- less liquid consumption
- more capacity
- less costs
- more spraying hours
- less fuel consumption
- more efficient spraying

danfoil®

Jellingvej 14 | DK-9230 Svenstrup J
Tlf. +45 98 67 42 33
www.danfoil.dk | info@danfoil.dk